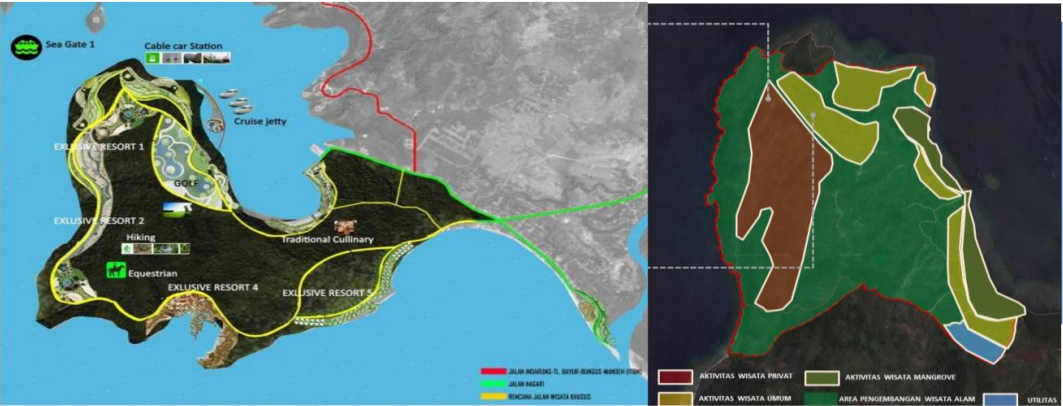


# Kawasan Ekonomi Khusus (KEK) Mandeh



## Project Description

- Berlokasi di Teluk Mandeh, Kawasan Wisata mandeh merupakan tujuan wisata baru prioritas di Indonesia.
- Berdasarkan Studi Kelayakan, KEK mandeh yang terhampar seluas 400 Ha di daerah Bukit Ameh, dibagi dalam 5 (lima) komponen kawasan, yaitu : (1) Private Resort (2) Pantai Panjang (3) Public Resort 1 and Public Resort 2 (4) Hotel (5) Utilitas. Masing-masing komponen akan menyediakan fasilitas dan akomodasi sesuai dengan fungsi dan aktivitas masing-masing yang akan ditawarkan.
- Menurut perencanaan, fasilitas-fasilitas yang akan ditawarkan tersebut yaitu : Cottage standard, business and executive, MICE, information centre, Cafe and resto, beach sport area, diving and snorkeling rent service, retail, docks, convention room, pool, Hotel, BTS tower, electricity bank, water treatment services.
- Dukungan pemerintah dilakukan dengan melakukan pembangunan jalan akses dari pusat kota ke kawasan mandeh serta antar objek di dalam kawasan. Hal ini dilakukan dengan pembenahan dermaga dan penyediaan akomodasi yang terintegrasi lainnya.

<b>Location</b>	Kawasan Mandeh : Bukit Ameh
<b>Land</b>	± 400 Ha
<b>Sectors</b>	Pariwisata
<b>Utilities &amp; Infrastructure</b>	<ul style="list-style-type: none"> <li>- Access road : Minangkabau International Airport - Padang – Kawasan Mandeh, directly</li> <li>- 7 unit (plaza) Telkom (capacity : 5.740 SST)</li> <li>- Medical Facility : 3 Hospitals</li> <li>- Worship Facility : 504 Mosques</li> <li>- Etc</li> </ul>
<b>Estimated Investment Value</b>	Rp. 858.842.2000.000,-
<b>Project Timeline</b>	<p>Project Timeline :</p> <ol style="list-style-type: none"> <li>1. Feasibility Study : December 2017</li> <li>2. Bidding : 2018 - 2019</li> <li>3. Construction : -</li> <li>4. Operation and Maintenance : -</li> </ol>
<b>Business's Scheme</b>	Bidder and Financier
<b>Project Status</b>	Project is currently on Bidding Process